

MM-MTA™

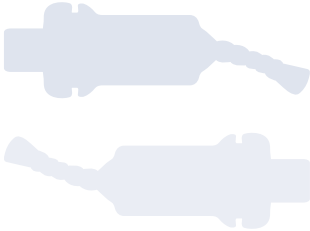
Konsequente Innovation!



Your Endo Specialist™



MM-MTA™



Endodontischer Reparatur-Zement

Die Markteinführung von MTA (Mineral Trioxide Aggregate) in den 90er Jahren war eine wahrhafte Revolution, die es auch heute ermöglicht, iatrogene Unfälle und pathologische Komplikationen schnell und erfolgreich zu beheben.

Derzeit gibt es für die klinische Anwendung verschiedene Formen des MTA auf dem Markt. Man findet jedoch oft lange Abbindezeiten und körnige und/oder sandige Konsistenzen. Die Verpackungen sind zudem meist wenig ergonomisch.

Daher bietet MICRO-MEGA® jetzt das MM-MTA™ an, ein endodontischer Reparatur-Zement, der in einer innovativen Verpackung geliefert wird. Seine hervorragenden physiochemischen Eigenschaften und seine pastenartige Konsistenz verbessern die Handhabung und das Einbringen deutlich.



| Anwendung

MM-MTA™ wird in folgenden Fällen eingesetzt:

- **Verschuß von Wurzelperforationen.**
- **Retrograde Wurzelfüllung (bei endodontischer Chirurgie, wie z.B. WSR).**
- **Pulpenüberkappung.**
- **Reparatur von Wurzelresorptionen.**



- Biokompatibilität.
- Bildung einer schützenden, wasserdichten Schicht, resistent gegen Bakterieninfiltration.
- Hervorragende Bindung an Dentin.
- Optimale Ergebnisse, selbst in feuchtem Milieu.
- Röntgenopak.

Innovative Eigenschaften

Dank seiner einzigartigen Eigenschaften bietet das MM-MTA™ unschlagbare Vorteile im Vergleich zu anderen existierenden Materialien:

Eine adäquate Verpackung:

- Bestehend aus Kapseln, die MM-MTA™ Puder und Flüssigkeit beinhalten. Schnelles automatisches Mischen wird durch einen Vibrationsmischer erzielt. Das resultierende MM-MTA™ Gemisch ist äußerst homogen mit physikalischen Eigenschaften, die optimal und jederzeit reproduzierbar sind.
- Jede Kapsel MM-MTA™ beinhaltet eine adäquate Dosis um überschüssigen Müll zu vermeiden.

Eine homogene Konsistenz:

- Einfache Handhabung und Plazierung im Wurzelkanal, dank des Fehlens von Klümpchenbildung und großer Homogenität der fertigen Paste.

Eine verkürzte Abbindezeit (20 Minuten):

- Beigefügtes Kalziumkarbonat (CaCO₃) verkürzt die Abbindezeit erheblich und ermöglicht eine endgültige Füllung in derselben Sitzung.

Einfach, schnell...





Eine MM-MTA™ Kapsel beinhaltet Flüssigkeit und 0,3 gr MM-MTA™ Puder. Jede Kapsel ist in einem hermetisch verschlossenen Aluminiumbeutel verpackt.



MM-MTA™ Gun

MM-MTA™ Gun zum Ausdrücken des Kapselinhalts.

Vorteile der MM-MTA™ Gun:

- Autoklavierbar - einfach zu reinigen.
- Ohne scharfe Kanten - ergonomisch für maximalen Komfort.
- Edelstahl: resistent.



Wurzelfüllung von großlumigen und offenen Wurzelspitzen (Abbildung 1 und 2)



1

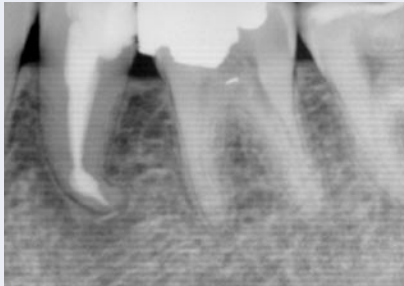


2

Interner Verschluss einer apikalen Resorption (Abbildung 3 und 4).



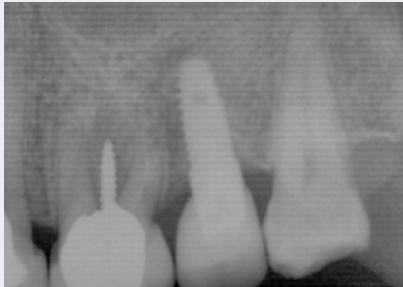
3



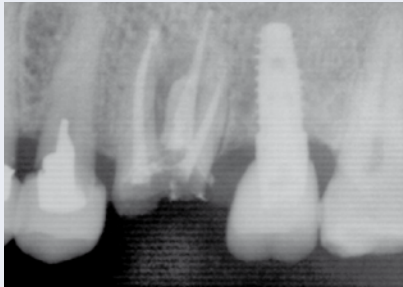
4

Produkt entwickelt in Zusammenarbeit mit Dr. Issam Khalil und Dr. Alfred Naaman,
Labor der Medizin- und Dental Fakultät der Saint-Joseph Universität, Beirut, Libanon.
Klinische Fälle durchgeführt von Dr. Issam Khalil.

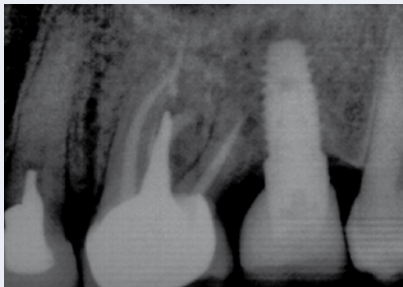
**Verschluss einer palatinalen
Pulpaöhlenperforation
(Abbildung 5, 6 und 7).**



5



6



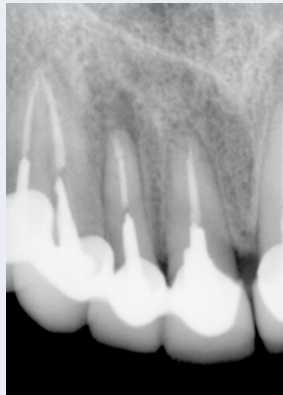
7

**Endodontische
Mikrochirurgie bei
einem Schneidezahn
(Abbildung 8 und 9)**



8

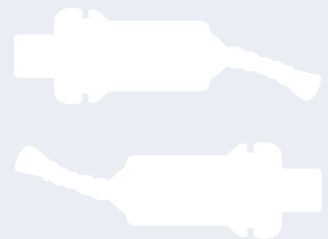
Präoperatives Röntgenbild



9

Postoperatives Röntgenbild

Klinische Fälle



Für weitere Informationen
besuchen Sie uns auf
www.micro-mega.com



MICRO-MEGA®

5-12, rue du Tunnel
F-25006 Besançon Cedex
France

SciCan GmbH

Vertrieb MICRO-MEGA®

Tel.: +49 (0) 7561 98 343 0
Fax: +49 (0) 7561 98 343 699
info.de@micro-mega.com