

MM-MTA™

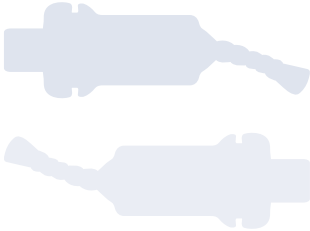
En prise directe avec l'innovation !



Your Endo Specialist™



MM-MTA™



Le matériau de réparation canalaire

L'introduction du MTA (Mineral Trioxide Aggregate) dans les années 90 fut une véritable révolution, permettant ainsi de réparer rapidement les accidents iatrogènes et les complications pathologiques.

Bien que les différentes formes de MTA existant actuellement sur le marché aient prouvé leur efficacité clinique, il en résulte toutefois un temps de prise long, une consistance souvent granuleuse et/ou sableuse et un conditionnement peu ergonomique.

C'est partant de ce constat que MICRO-MEGA® propose désormais le MM-MTA™, ciment de réparation endodontique à base de MTA livré dans un conditionnement innovant. Ses excellentes caractéristiques physico-chimiques et sa consistance pâteuse rendent la manipulation et le placement aisés.



| Indications

Le MM-MTA™ s'utilise dans les cas suivants :

- **Réparation des perforations radiculaires.**
- **Obturations de l'apex (chirurgie endodontique à retro et apexification).**
- **Coiffage pulpaire.**
- **Réparation de résorptions internes.**



- Biocompatibilité.
- Formation d'une couche protectrice étanche résistante aux infiltrations bactériennes.
- Excellente adhésion à la dentine.
- Résultat optimal, même en milieu humide.
- Radio-opacité.

Caractéristiques innovantes

Grâce à ses caractéristiques uniques, le MM-MTA™ offre des avantages incontestables par rapport aux autres matériaux existants :

Un conditionnement adapté :

- Présenté sous forme de capsule contenant la poudre et le liquide MM-MTA™, le mélange se fait rapidement et automatiquement à l'aide d'un vibreur-mélangeur. Le mélange est ainsi extrêmement homogène avec des propriétés de transformation toujours optimales et reproductibles.
- Chaque capsule contient la juste dose de MM-MTA™, évitant ainsi le gaspillage.

Une consistance homogène :

- Manipulation et placement aisés dans le canal, grâce à l'absence de grumeaux et à la faible granulométrie.

Un temps de prise réduit (20 minutes) :

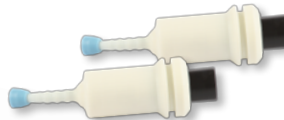
- L'adjonction de carbonate de calcium (CaCO₃) réduit considérablement le temps de prise, permettant ainsi l'obturation dans la même séance.

Simple, rapide...





MM-MTA™ Cap contenant le liquide et 0,3 gr de poudre MM-MTA™. Chaque capsule est conditionnée dans un sachet aluminium hermétique.



MM-MTA™ Gun

MM-MTA™ Gun pour l'extrusion du matériau de la capsule.

Avantages du MM-MTA™ Gun :

- Autoclavable - facile à nettoyer.
- Sans bords coupants - ergonomique pour un confort maximal.
- En acier inoxydable : résistant.



**Obturations d'apex
larges et ouverts
(Figures 1 et 2)**



1

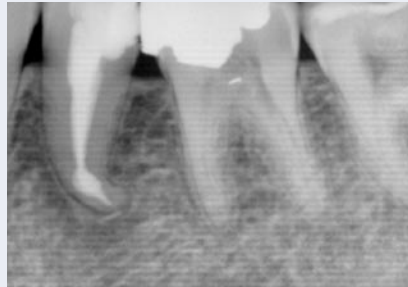


2

**Réparation d'une résorption
interne apicale (Figures 3 et 4)**



3



4

*Produit développé en collaboration avec le Dr. Issam Khalil et le Dr. Alfred Naaman, Laboratoire de la Faculté de Médecine Dentaire de l'Université Saint-Joseph, Beyrouth, Liban.
Cas cliniques réalisés par le Dr. Issam Khalil.*

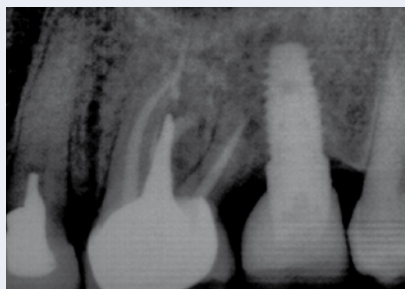
Réparation d'une perforation palatine et d'une perforation du plancher pulpaire (Figures 5, 6 et 7)



5



6



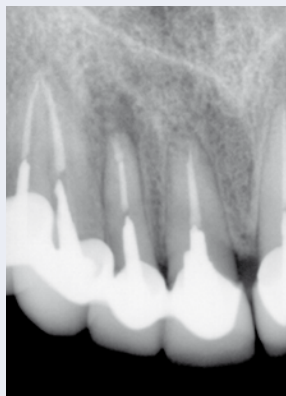
7

Microchirurgie endodontique sur une incisive latérale (Figures 8 et 9)



8

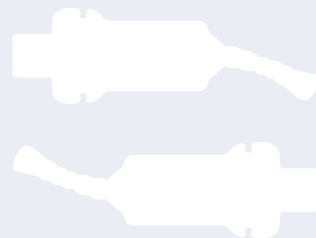
Radiographie pré-opératoire



9

Radiographie post-opératoire

Cas cliniques



Toutes les infos sur
www.micro-mega.com



MICRO-MEGA®

5-12, rue du Tunnel
F-25006 Besançon Cedex
France

MICRO-MEGA®

France Distribution

Tél. : +33 (0)3 81 54 42 36
Fax : +33 (0)3 81 54 42 39
commercial@micro-mega.com